

# Promat



## System klap i drzwi rewizyjnych Promat



## Klapy rewizyjne z odpornością ogniową

- Klapa rewizyjna **EI30**
- Klapa rewizyjna **EI60**
- Klapa rewizyjna **EI120**

### Zalety:

- Zastosowanie płyt ogniochronnych Promatect®-XS umożliwia uzyskanie wysokich parametrów w zakresie ochrony przeciwpożarowej
- Ramy klap oraz drzwi rewizyjnych wykonane z wysokiej jakości aluminium gwarantują wysoką trwałość i sztywność konstrukcji
- Unikalna konstrukcja klap i drzwi rewizyjnych zapewnia odporność ogniową przy działaniu ognia z dwóch stron - od strony zewnętrznej oraz od strony wewnętrznej
- Dokładne spasowanie płyt z ramą klap i drzwi rewizyjnych eliminuje konieczność szpachlowania wkrętów oraz połączeń
- Szybki, łatwy montaż dzięki perfekcyjnemu wykonaniu wszystkich elementów klap i drzwi rewizyjnych
- Zastosowanie obwodowej uszczelki pęczniającej zapewnia wysoką szczelność ogniową klap i drzwi
- Zastosowanie aluminiowych zawiasów oraz stalowych linek zabezpieczających zapobiega wypadnięciu klap i drzwi rewizyjnych z ramy aluminiowej
- Opcjonalny zamek cylindryczny w systemie jednego lub wielu kluczy oraz metalowe zamki Mini-Latsch pozwalają na łatwy i szybki dostęp do rewizji sufitowych i ściennych
- Dostępne w standardowych wymiarach od min. 200x200 mm do max. 800x800 mm
- **Możliwość wykonania klap i drzwi o dowolnym wymiarze uwzględniając poniższe ograniczenia:**
  - Klapy rewizyjne EI30 maksymalny wymiar jednego boku 690 mm

- i maksymalna powierzchnia  $\leq 0,432 \text{ m}^2$
- Klapy rewizyjne EI60 i EI120 maksymalny wymiar jednego boku 920 mm i maksymalna powierzchnia  $\leq 0,768 \text{ m}^2$
- Drzwi rewizyjne EI30 i EI120 maksymalny wymiar jednego boku 800 mm i maksymalna powierzchnia  $\leq 0,640 \text{ m}^2$
- Drzwi rewizyjne EI60 maksymalny wymiar jednego boku 920 mm i maksymalna powierzchnia  $\leq 0,768 \text{ m}^2$

### Klapa rewizyjna EI30



Klapa rewizyjna EI30 służy do montażu w stropach masywnych (żelbetowych lub prefabrykowanych). Klapa zbudowana jest z dwóch ram wykonanych z aluminiowych kątowników: zewnętrznej - ościeżnicowej oraz wewnętrznej stanowiącej ramę konstrukcyjną skrzydła klapy. Wypełnienie klapy stanowią płyty ogniochronne o grubości 2x12,5 mm. Do skrzydła klapy na całym jej obwodzie przyklejona jest pęczniająca uszczelka ogniowa o grubości ok. 1 mm. Jako wyposażenie dodatkowe można zamontować zamek okołocyliniczny w systemie jednego lub wielu kluczy.

Możliwość wyjęcia klapy z ramy gwarantuje pełny dostęp do przestrzeni nad stropem. Płyty są zlicowane z ramą profilu aluminiowego - nie wymagają szpachlowania. Do licowania ościeżnicy ze skrzydłem klapy służą wyjmowane zawiasy obrotowe i metalowe zamki Mini-Latsch. Do zabezpieczenia przed wypadaniem klapy jest zamontowana linka stalowa przymocowana do ościeżnicy.



### Klapa rewizyjna EI60

Klapa rewizyjna EI60 służy do montażu w stropach masywnych (żelbetowych lub prefabrykowanych). Klapa zbudowana jest z dwóch ram wykonanych z aluminiowych kątowników: zewnętrznej - ościeżnicowej oraz wewnętrznej stanowiącej ramę konstrukcyjną skrzydła klapy. Wypełnienie klapy stanowią płyty ogniochronne o grubości 2x15,0 mm. Do skrzydła klapy na całym jej obwodzie przyklejona jest pęczniająca uszczelka ogniowa o grubości ok. 1 mm.

Obłożenie ościeżnicy od strony licowej stanowią płyty ogniochronne o grubości 2x15,0 mm. Do strony wewnętrznej ościeżnicy przymocowany jest wieniec z płyt Promatect®-XS o grubości 2x15,0 mm, stanowiący podporę do zabezpieczenia klapy od strony wewnętrznej (dekla). Zabezpieczenie wieńca stanowią płyty ogniochronne o grubości 2x12,5 mm połączone ze sobą zszawkami stalowymi. Na obwodzie wieńca od strony wewnętrznej przyklejona jest uszczelka ogniowa o grubości ok. 1 mm.

Wszystkie mechaniczne elementy klapy rewizyjnej (zatrzaski, zawiasy, skrzydło klapy) od strony wewnętrznej są dodatkowo zabezpieczone dwuczęściową pokrywą (deklem) wykonaną z płyt ogniochronnych o grubości 2x12,5 mm.

Możliwość wyjęcia klapy z ramy gwarantuje pełny dostęp do przestrzeni nad sufitem. Płyty są zlicowane z ramą profilu aluminiowego - nie wymagają szpachlowania. Do licowania ościeżnicy ze skrzydłem klapy służą wyjmowane zawiasy obrotowe i metalowe zamki Mini-Latsch. Do zabezpieczenia przed wypadaniem klapy jest zamontowana linka stalowa przymocowana do ościeżnicy. Jako wyposażenie dodatkowe można zamontować zamek okołocyliniczny w systemie jednego lub wielu kluczy.



### Klapa rewizyjna EI120

Klapa rewizyjna EI120 służy do montażu w stropach masywnych (żelbetowych lub prefabrykowanych). Klapa zbudowana jest z dwóch ram wykonanych z aluminiowych kątowników: zewnętrznej - ościeżnicowej oraz wewnętrznej stanowiącej ramę konstrukcyjną skrzydła klapy. Wypełnienie skrzydła klapy stanowią płyty Promatect®-XS o grubości 2x12,5 mm. Do skrzydła klapy na całym jej obwodzie przyklejona jest pęczniająca uszczelka ogniowa o grubości ok. 1 mm.

Obłożenie ościeżnicy stanowią płyty Promatect®-XS o łącznej grubości 60 mm (2x12,5 mm, 1x15,0 mm oraz 1x20,0 mm). Do ościeżnicy przymocowany jest wieniec wykonany z płyt Promatect®-XS o grubości 2x15,0 mm, do którego przyklejona jest pęczniająca uszczelka ogniowa o grubości ~ 1 mm. Obłożenie wieńca stanowią płyty Promatect®-XS o łącznej grubości 35 mm (1x15,0 mm + 1x20,0 mm).

Wszystkie mechaniczne elementy klapy rewizyjnej (zatrzaski, zawiasy, skrzydło klapy) od strony wewnętrznej zostały dodatkowo zabezpieczone dwuczęściową pokrywą (deklem) wykonaną z płyt Promatect®-XS o grubości 1x20 mm + 1x15 mm.

Możliwość wyjęcia klapy z ramy gwarantuje pełny dostęp do przestrzeni nad sufitem. Płyty są zlicowane z ramą profilu aluminiowego - nie wymagają szpachlowania. Do licowania ościeżnicy ze skrzydłem klapy służą wyjmowane zawiasy obrotowe i metalowe zamki Mini-Latsch. Do zabezpieczenia przed wypadaniem klapy jest zamontowana linka stalowa przymocowana do ościeżnicy. Jako wyposażenie dodatkowe można zamontować zamek okołocyliniczny w systemie jednego lub wielu kluczy.

#### UWAGA!

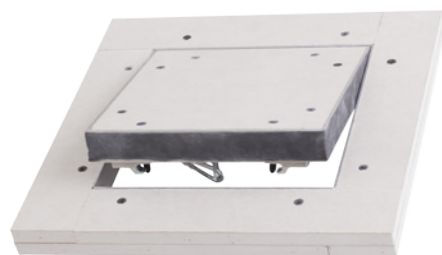
**Klapy rewizyjne nadają się do montażu jedynie w stropach masywnych (żelbetowych lub prefabrykowanych). Montaż w podłodze jest zabroniony.**



## Drzwi rewizyjne z odpornością ogniową

- Drzwi rewizyjne EI30
- Drzwi rewizyjne EI60
- Drzwi rewizyjne EI120

### Drzwi rewizyjne EI30



Drzwi rewizyjne EI30 służą do montażu w nienośnych ścianach masywnych (żelbetowych, monolitycznych lub prefabrykowanych) oraz ścianach murowanych. Drzwi zbudowane są z dwóch ram wykonanych z aluminiowych kątowników: zewnętrznej - ościeżnicowej oraz wewnętrznej stanowiącej ramę konstrukcyjną skrzydła drzwi. Wypełnienie skrzydła drzwi stanowią płyty ogniochronne o grubości 2x12,5 mm. Do skrzydła drzwi na całym jej obwodzie przyklejona jest pęczniająca uszczelka ogniowa o grubości ok. 1 mm. Obłożenie ościeżnicy stanowi płyta ogniochronna o grubości 2x12,5 mm. Jako wyposażenie dodatkowe można zamontować zamek okołocyldryczny w systemie jednego lub wielu kluczy.

Możliwość wyjęcia drzwi z ramy gwarantuje pełny dostęp do przestrzeni wewnątrz szachtu. Płyty są zlicowane z ramą profilu aluminiowego - nie wymagają szpachlowania. Do licowania ościeżnicy ze skrzydłem drzwi służą wyjmowane zawiasy obrotowe i metalowe zamki Mini-Latsch. Do zabezpieczenia przed wypadaniem drzwi jest zamontowany łańcuch węzłowy przymocowany do ościeżnicy.

### Drzwi rewizyjne EI60



Drzwi rewizyjne EI60 służą do montażu w nienośnych ścianach masywnych (żelbetowych, monolitycznych lub prefabrykowanych) oraz ścianach murowanych. Drzwi zbudowane są z dwóch ram wykonanych z aluminiowych kątowników: zewnętrznej - ościeżnicowej oraz wewnętrznej stanowiącej ramę konstrukcyjną skrzydła drzwi. Wypełnienie skrzydła drzwi stanowią płyty ogniochronne o grubości 2x15,0 mm. Od strony wewnętrznej skrzydła zamocowana jest dodatkowa warstwa płyt ogniochronnych o grubości 1x15,0 mm. Do skrzydła drzwi na całym jej obwodzie przyklejona jest pęczniająca uszczelka ogniowa o grubości ok. 1 mm.

Obłożenie ościeżnicy stanowi płyta ogniochronna o grubości 2x15,0 mm. Do wewnętrznej strony ościeżnicy przymocowana jest dodatkowa warstwa płyt ogniochronnych o grubości 1x15,0 mm. Do ościeżnicy od strony wewnętrznej przyklejona jest pęczniająca uszczelka ogniowa o grubości 2 mm. Jako wyposażenie dodatkowe można zamontować zamek okołocyldryczny w systemie jednego lub wielu kluczy.

Możliwość wyjęcia drzwi z ramy gwarantuje pełny dostęp do przestrzeni wewnątrz szachtu. Płyty są zlicowane z ramą profilu aluminiowego - nie wymagają szpachlowania. Do licowania ościeżnicy ze skrzydłem drzwi służą wyjmowane zawiasy obrotowe i metalowe zamki Mini-Latsch. Do zabezpieczenia przed wypadaniem drzwi jest zamontowany łańcuch węzłowy przymocowany do ościeżnicy.



### Drzwi rewizyjne EI120

Drzwi rewizyjne EI120 służą do montażu w nienośnych ścianach masywnych (żelbetowych, monolitycznych lub prefabrykowanych) oraz ścianach murowanych. Drzwi zbudowane są z dwóch ram wykonanych z aluminiowych kątowników: zewnętrznej - ościeżnicowej oraz wewnętrznej stanowiącej ramę konstrukcyjną skrzydła drzwi. Wypełnienie skrzydła drzwi stanowią płyty ogniochronne o grubości 2x12,5 mm. Od strony wewnętrznej skrzydła zamocowana jest dodatkowa warstwa płyt Promatect®-XS o grubości 2x12,5 mm.

Obłożenie ościeżnicy od strony licowej stanowi płyta ogniochronna o grubości 2x12,5 mm. Ościeżnica drzwi rewizyjnych pogrubiona jest do 60 mm poprzez zastosowanie dodatkowych pasów z płyt Promatect®-XS o grubości 1x15,0 + 1x20,0 mm. Do ościeżnicy od strony wewnętrznej przyklejona jest pęczniająca uszczelka ogniowa o grubości 2 mm. Do wewnętrznej strony ościeżnicy zamocowany jest wieniec z płyt Promatect®-XS o grubości 2x12,5 mm. Wieniec od strony wewnętrznej oklejony jest ognioową uszczelką pęcznącą o grubości około 1 mm. Jako wyposażenie dodatkowe można zamontować zamek okołocyldryczny w systemie jednego lub wielu kluczy.

Możliwość wyjęcia drzwi z ramy gwarantuje pełny dostęp do przestrzeni wewnątrz szachtu. Płyty są zlicowane z ramą profilu aluminiowego - nie wymagają szpachlowania. Do licowania ościeżnicy ze skrzydłem drzwi służą wyjmowane zawiasy obrotowe i metalowe zamki Mini-Latsch. Do zabezpieczenia przed wypadaniem drzwi jest zamontowany łańcuch węzłowy przymocowany do ościeżnicy.



### Ogólne zasady użytkowania:

1. W celu poprawnego zamontowania klap i drzwi rewizyjnych otwór montażowy powinien być odpowiednio większy od wymiaru ramy skrzydła (w zależności od typu klapy i drzwi rewizyjnych).
2. Klapy i drzwi rewizyjne należy montować bezpośrednio do konstrukcji stropu masywnego (żelbetowego, prefabrykowanego) lub ściany masywnej (żelbetowej, monolitycznej, prefabrykowanej) oraz ściany murowanej przy użyciu dedykowanych do tego elementów mocujących (wkrętów, śrub, kołków).
3. Dzięki zamontowanym zamkom zatraskowym klapy i drzwi rewizyjne można otworzyć poprzez naciśnięcie skrzydła klapy/drzwi.
4. Aby całkowicie otworzyć klapę rewizyjną/drzwi rewizyjne należy odpiąć stalową linkę zabezpieczającą (należy uważać, żeby klapa/drzwi nie wypadła/y) i następnie wyjąć skrzydło klapy lub drzwi.
5. Po każdorazowym otwarciu klapy i drzwi rewizyjnych należy przed zamknięciem skrzydła z powrotem zapiąć stalową linkę zabezpieczającą.
6. W przypadkach wątpliwych należy stosować się do instrukcji montażu klapy i drzwi rewizyjnych Promat dostępnej na stronie [www.promattop.pl](http://www.promattop.pl)

### UWAGA!

Drzwi rewizyjne nadają się do montażu jedynie w ścianach masywnych (żelbetowych, monolitycznych lub prefabrykowanych) oraz ścianach murowanych. Montaż w podłodze jest zabroniony.

## Klapy i drzwi rewizyjne z odpornością ogniową



### Kłapa rewizyjna EI30

Symbol	Opis produktu	Waga [kg]
119663	Kłapa rewizyjna EI30 200 x 200 mm (205 x 205 mm)*	1,9
119665	Kłapa rewizyjna EI30 300 x 300 mm (305 x 305 mm)	3,4
119666	Kłapa rewizyjna EI30 400 x 400 mm (405 x 405 mm)	5,3
119667	Kłapa rewizyjna EI30 500 x 500 mm (505 x 505 mm)	7,7
116477	Kłapa rewizyjna EI30 600 x 600 mm (605 x 605 mm)	10,6

### Kłapa rewizyjna EI60

Symbol	Opis produktu	Waga [kg]
119668	Kłapa rewizyjna EI60 200 x 200 mm (385 x 385 mm)	10,3
119669	Kłapa rewizyjna EI60 300 x 300 mm (485 x 485 mm)	15,6
119670	Kłapa rewizyjna EI60 400 x 400 mm (585 x 585 mm)	22,0
119671	Kłapa rewizyjna EI60 500 x 500 mm (685 x 685 mm)	30,2
119673	Kłapa rewizyjna EI60 600 x 600 mm (785 x 785 mm)	38,7
138254	Kłapa rewizyjna EI60 700 x 700 mm (885 x 885 mm)	48,4
124778	Kłapa rewizyjna EI60 800 x 800 mm (985 x 985 mm)	59,1

### Kłapa rewizyjna EI120

Symbol	Opis produktu	Waga [kg]
138471	Kłapa rewizyjna EI120 200 x 200 mm (415 x 415 mm)	19,1
138472	Kłapa rewizyjna EI120 300 x 300 mm (515 x 515 mm)	28,9
138473	Kłapa rewizyjna EI120 400 x 400 mm (615 x 615 mm)	41,2
138474	Kłapa rewizyjna EI120 500 x 500 mm (715 x 715 mm)	54,8
138475	Kłapa rewizyjna EI120 600 x 600 mm (815 x 815 mm)	70,3
138476	Kłapa rewizyjna EI120 700 x 700 mm (915 x 915 mm)	87,8
138477	Kłapa rewizyjna EI120 800 x 800 mm (1015 x 1015 mm)	107,2

\* - w nawiasie podano całkowity wymiar klapy rewizyjnej

Istnieje możliwość zamówienia klapy rewizyjnej EI120 z odpornością ogniową przy działaniu ognia tylko od strony zewnętrznej (pomieszczenia)  
- o szczegóły pytaj pracownika działu handlowego.

### Drzwi rewizyjne EI30

Symbol	Opis produktu	Waga [kg]
119685	Drzwi rewizyjne EI30 200 x 200 mm (310 x 310 mm)*	3,9
119686	Drzwi rewizyjne EI30 300 x 300 mm (410 x 410 mm)	5,8
119687	Drzwi rewizyjne EI30 400 x 400 mm (510 x 510 mm)	8,3
119690	Drzwi rewizyjne EI30 500 x 500 mm (610 x 610 mm)	11,9
119691	Drzwi rewizyjne EI30 600 x 600 mm (710 x 710 mm)	15,4
146675	Drzwi rewizyjne EI30 700 x 700 mm (810 x 810 mm)	19,3
124774	Drzwi rewizyjne EI30 800 x 800 mm (910 x 910 mm)	23,6

### Drzwi rewizyjne EI60

Symbol	Opis produktu	Waga [kg]
119692	Drzwi rewizyjne EI60 200 x 200 mm (370 x 370 mm)	7,4
119693	Drzwi rewizyjne EI60 300 x 300 mm (470 x 470 mm)	12,2
119694	Drzwi rewizyjne EI60 400 x 400 mm (570 x 570 mm)	18,3
119695	Drzwi rewizyjne EI60 500 x 500 mm (670 x 670 mm)	26,2
119696	Drzwi rewizyjne EI60 600 x 600 mm (770 x 770 mm)	34,7
146676	Drzwi rewizyjne EI60 700 x 700 mm (870 x 870 mm)	44,4
124775	Drzwi rewizyjne EI60 800 x 800 mm (970 x 970 mm)	55,3

### Drzwi rewizyjne EI120

Symbol	Opis produktu	Waga [kg]
119697	Drzwi rewizyjne EI120 200 x 200 mm (310 x 310 mm)	8,0
119698	Drzwi rewizyjne EI120 300 x 300 mm (410 x 410 mm)	12,7
119699	Drzwi rewizyjne EI120 400 x 400 mm (510 x 510 mm)	18,4
119700	Drzwi rewizyjne EI120 500 x 500 mm (610 x 610 mm)	25,8
119701	Drzwi rewizyjne EI120 600 x 600 mm (710 x 710 mm)	33,5
146677	Drzwi rewizyjne EI120 700 x 700 mm (810 x 810 mm)	42,2
124776	Drzwi rewizyjne EI120 800 x 800 mm (910 x 910 mm)	51,9

\* - w nawiasie podano całkowity wymiar drzwi rewizyjnych

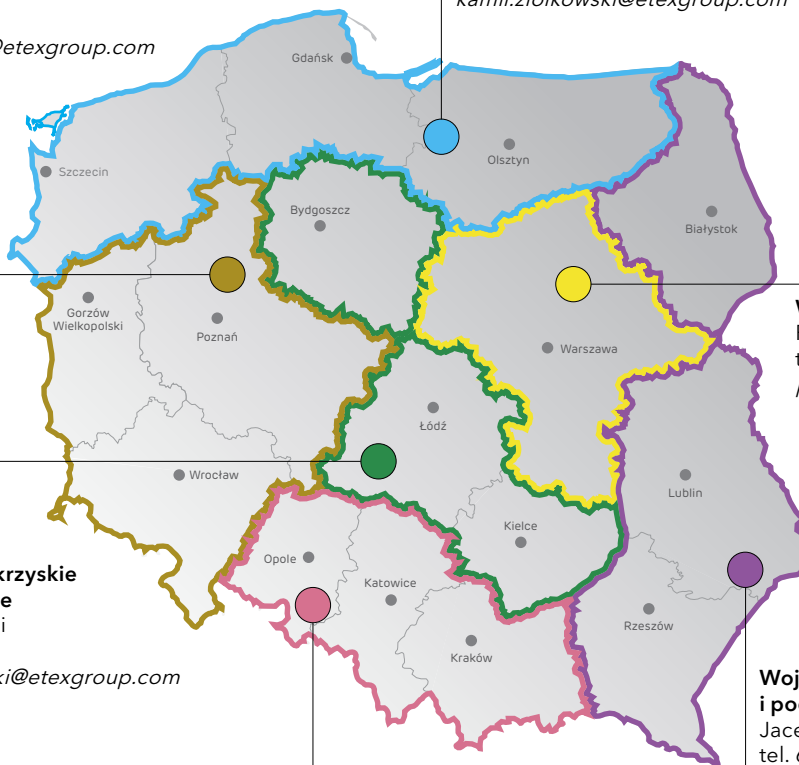


### Woj. wielkopolskie, lubuskie i dolnośląskie

Jarosław Stachowiak  
tel. 602 751 224  
[jaroslaw.stachowiak@etexgroup.com](mailto:jaroslaw.stachowiak@etexgroup.com)

### Woj. zachodniopomorskie, pomorskie i warmińsko-mazurskie

Kamil Ziółkowski  
tel. 606 707 990  
[kamil.ziolkowski@etexgroup.com](mailto:kamil.ziolkowski@etexgroup.com)



### Woj. mazowieckie

Piotr Marcinkiewicz  
tel. 571 407 180  
[piotr.marcinkiewicz@etexgroup.com](mailto:piotr.marcinkiewicz@etexgroup.com)

### Woj. łódzkie, świętokrzyskie i kujawsko-pomorskie

Przemysław Paprzycki  
tel. 602 718 439  
[przemyslaw.paprzycki@etexgroup.com](mailto:przemyslaw.paprzycki@etexgroup.com)

### Woj. podlaskie, lubelskie i podkarpackie

Jacek Adamczuk  
tel. 606 139 667  
[jacek.adamczuk@etexgroup.com](mailto:jacek.adamczuk@etexgroup.com)

### Woj. małopolskie, śląskie i opolskie

Karol Watoła  
tel. 606 790 607  
[karol.watola@etexgroup.com](mailto:karol.watola@etexgroup.com)

### Tunnel Manager

Jacek Ćwikliński  
tel. 604 128 730  
[jacek.cwiklinski@etexgroup.com](mailto:jacek.cwiklinski@etexgroup.com)

Andrzej Grywalski  
tel. 571 407 179  
[andrzej.grywalski@etexgroup.com](mailto:andrzej.grywalski@etexgroup.com)