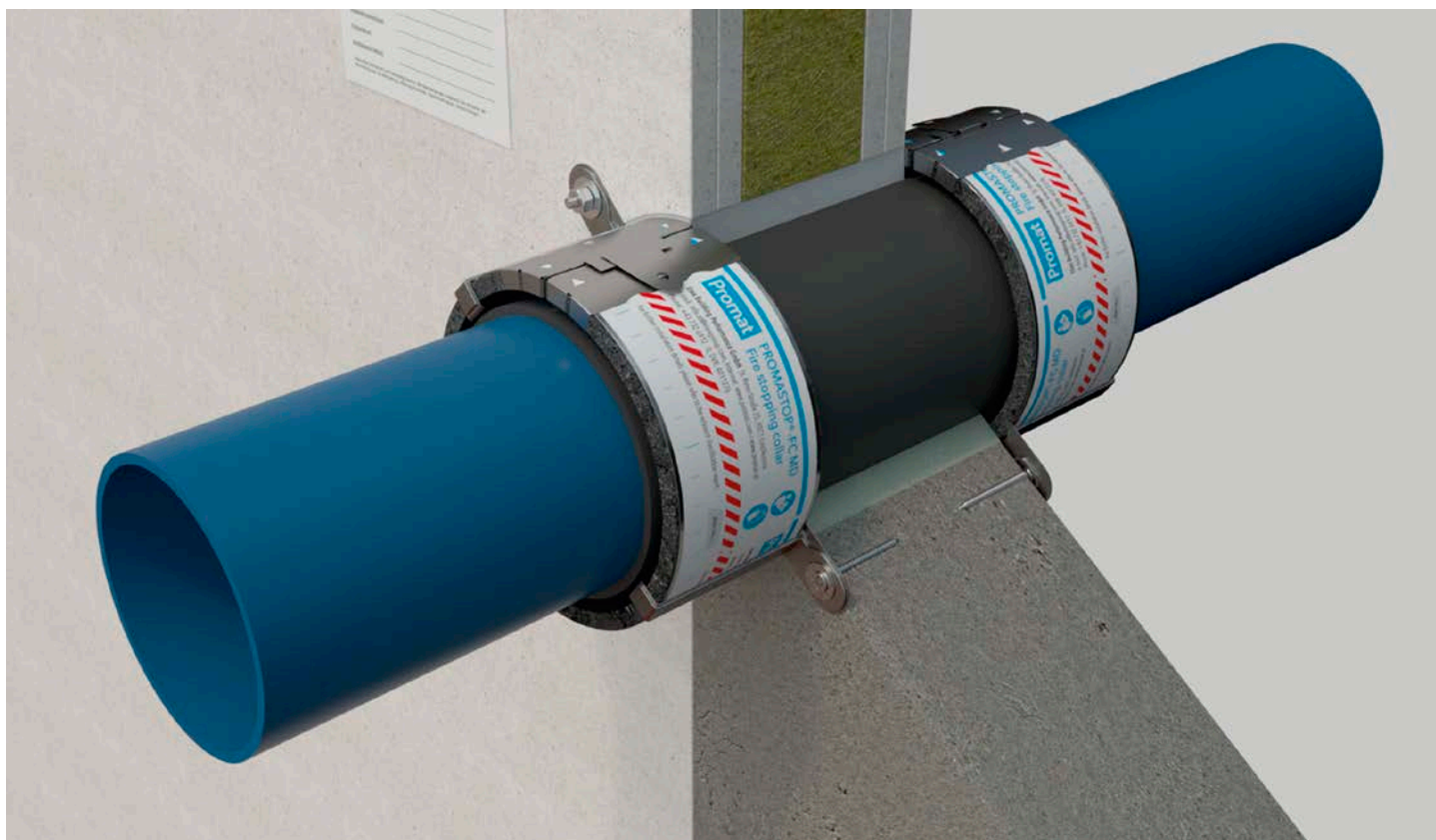


PROMASTOP®-FC MD Kołnierz ogniochronny Wskazówki użytkowania wyrobu



Przejścia instalacyjne



PROMASTOP®-FC MD
Kołnierz ogniochronny



PROMASTOP®-FC MD to kołnierz ogniochronny składający się z opaski ze stali nierdzewnej oraz materiału pęczniejącego. Kołnierz wyposażony jest w uchwyty mocujące i klamry zamykające. Kołnierz służy jako zabezpieczenie przeciwpożarowe w klasie EI120 przejść rur z tworzyw sztucznych o średnicach do \varnothing 125 mm.

Informacje ogólne

- PROMASTOP®-FC MD jest przeznaczony do montażu na powierzchni ściany lub stropu;
- W przejściach instalacyjnych przez ścianę, kołnierze montowane są po obu stronach przegrody. Przy przejściach przez strop kołnierz należy stosować tylko od dołu stropu;
- Kołnierze mogą być mocowane do sztywnego podłoża. Po wywierceniu otworu należy użyć odpowiednich materiałów montażowych;
- W przypadku ściany lekkiej montaż odbywa się za pomocą prętów gwintowanych (minimum M6), wraz z nakrętkami i podkładkami z obu stron przegrody. Pręty muszą przejść przez wszystkie warstwy przegrody;
- PROMASTOP-FC MD może być stosowany dla rur o średnicy od 40 do 125 mm.

Szczegółowe wskazówki stosowania wyrobu

Informacje dotyczące zastosowania są dostępne w ETA, raporcie klasyfikacyjnym lub podręczniku montażu.

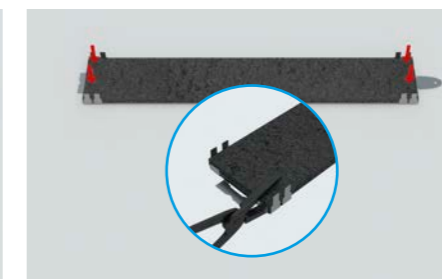
Informacje dotyczące bezpieczeństwa

Karta charakterystyki wyrobu dostępna jest na żądanie.

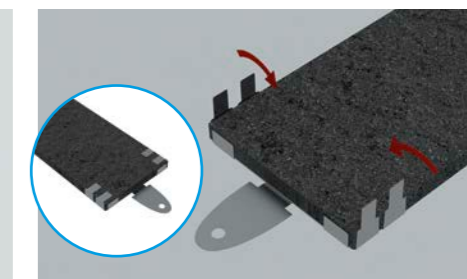
Wskazówki montażu: 40-125 mm jedna warstwa



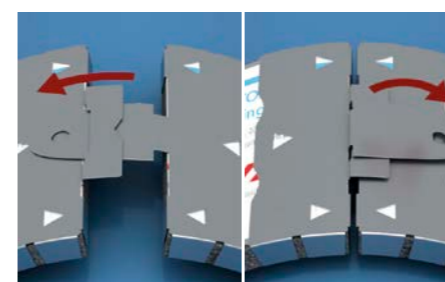
1. Przyciąć kołnierz na odpowiednią długość korzystając z tabeli na poprzedniej stronie.



2. Umieścić przycięty kołnierz na powierzchni, materiałem pęczniejącym do wierzchu. Nałożyć i zamocować klamry zamykające A oraz B na obu końcach kołnierza używając odpowiedniego narzędzia (dźwięk kliknięcia będzie oznaczał prawidłowe zamocowanie klamry do kołnierza).



3. Zagiąć małe klamry o 90° do wnętrza kołnierza używając odpowiednich szczypek lub innego zestawu narzędzi.



4. Zamocować kołnierz wokół rury metalową opaską do zewnątrz. Klamrę A przełożyć przez klamrę B i następnie odgiąć zaczepek mocujący o 180°.



5. Zamocować uchwyty mocujące C symetrycznie na kołnierzu.



6. Zamocować w ścianie lub w stropie za pomocą odpowiedniego materiału mocującego.

UWAGA! Aby zminimalizować ryzyko urazu zawsze pracuj w rękawicach ochronnych!



Średnica zewnętrzna rury mm	Długość kołnierza mm	Wymagana liczba uchwytów mocujących
40	225	2
50	255	2
64	300	3
75	335	3
90	380	3
110	445	3
125	490	4



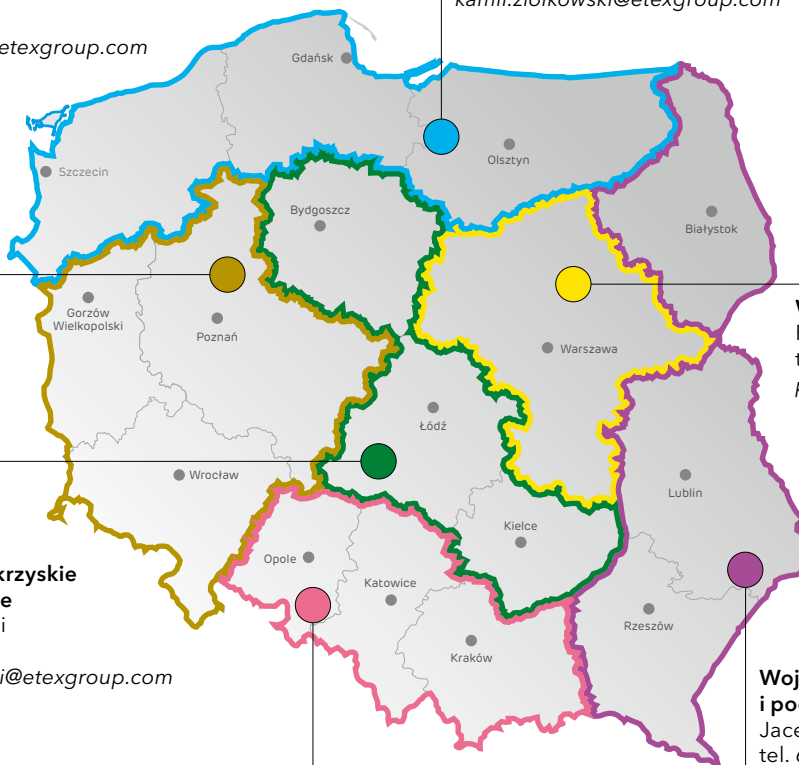
Wyroby należy stosować zgodnie z ogólnymi przepisami dotyczącymi materiałów budowlanych oraz w szczególności zgodnie z zasadami dotyczącymi ogniochronności, obowiązującymi krajowymi certyfikatami i zatwierdzeniami oraz zgodnie z obowiązującymi krajowymi przepisami budowlanymi. Wyroby mogą być stosowane wyłącznie przez wyszkolonych specjalistów posiadających odpowiednią wiedzę i tylko po dokładnym zapoznaniu się z wytycznymi dotyczącymi instalacji, kartami charakterystyki, krajowymi certyfikatami i zatwierdzeniami. Aby uzyskać dodatkowe informacje na temat miejsca i sposobu zastosowania tego wyrobu należy zapoznać się z podręcznikiem Promat lub skontaktować się z lokalnym przedstawicielem Promat. Wszystkie niezbędne dokumenty można uzyskać bezpłatnie u lokalnego przedstawiciela Promat. W przypadku krajów spoza Unii Europejskiej zastosowanie mają odrębne wytyczne. W razie potrzeby prosimy o kontakt.

Woj. wielkopolskie, lubuskie i dolnośląskie

Jarosław Stachowiak
tel. 602 751 224
jaroslaw.stachowiak@etexgroup.com

Woj. zachodniopomorskie, pomorskie i warmińsko-mazurskie

Kamil Ziółkowski
tel. 606 707 990
kamil.ziolkowski@etexgroup.com



Woj. mazowieckie

Piotr Marcinkiewicz
tel. 571 407 180
piotr.marcinkiewicz@etexgroup.com

Woj. łódzkie, świętokrzyskie i kujawsko-pomorskie

Przemysław Paprzycki
tel. 602 718 439
przemyslaw.paprzycki@etexgroup.com

Woj. podlaskie, lubelskie i podkarpackie

Jacek Adamczuk
tel. 606 139 667
jacek.adamczuk@etexgroup.com

Woj. małopolskie, śląskie i opolskie

Karol Watoła
tel. 606 790 607
karol.watola@etexgroup.com

Kierownik ds. Zabezpieczeń Tuneli

Jacek Ćwikliński
tel. 604 128 730
jacek.cwiklinski@etexgroup.com

Andrzej Grywański
tel. 571 407 179
andrzej.grywalski@etexgroup.com

Kierownik ds. Sprzedaży Szkła Ogniochronnego

Damian Serewa
tel. 882 016 040
damian.serewa@etexgroup.com